

МОНГОЛЫН АРХЕОЛОГИЙН ДУРСГАЛЫН ТАНИЛЦУУЛГА

Г.ЭРЭГЗЭН

ШУА-ийн АРХЕОЛОГИЙН ХҮРЭЭЛЭНГИЙН ЗАХИРАЛ

ДОКТОР, ДЭД ПРОФЕССОР

СОЁЛЫН ӨВИЙГ ХАМГААЛАХ ТУХАЙ ХУУЛЬД ЗААСАН НЭР ТОМЬЁО

5 дугаар зүйл.Түүх, соёлын үл хөдлөх дурсгал

[Хэвлэх](#)

5.1.Дараах соёлын биет өвийг өмчийн хэлбэр харгалзахгүйгээр түүх, соёлын үл хөдлөх дурсгалд хамааруулна:

5.1.1.эртний ургамал, амьтны олдворт газар;

[/Энэ заалталд 2021 оны 7 дугаар сарын 2-ны өдрийн хуулиар өөрчлөлт оруулсан./](#)

5.1.2.эртний хүний оршин сууж байсан ул мөрийг хадгалсан соёлт давхарга;

5.1.3.чулуун зэвсгийн олдворт газар;

5.1.4.хадны зураг, бичээс;

5.1.5.булш, хиргисүүр, оршуулга, тахил, тайлгын байгууламж;

5.1.6.эртний хот суурин, сүм хийдийн үлдэгдэл, түүхэн дурсгалт барилга, архитектурын дурсгал;

[/Энэ заалтад 2021 оны 7 дугаар сарын 2-ны өдрийн хуулиар нэмэлт оруулсан./](#)

5.1.7.хөшөө дурсгал;

5.1.8.эрт цагт ашигт малтмал олборлож, боловсруулж үйлдвэрлэл, газар тариалан эрхэлж байсан газар, түүнд холбогдох чулуун дурсгал;

5.1.9.тахилгат газар;

5.1.10.түүхэн үйл явдал болсон дурсгалт газар;

5.1.11.бусад түүх, соёлын үл хөдлөх дурсгал.

Археологийн дурсгалт газар

СОЁЛЫН ӨВИЙГ ХАМГААЛАХ ТУХАЙ ХУУЛЬД ЗААСАН НЭР ТОМЬЁО

6 дугаар зүйл.Түүх, соёлын хөдлөх дурсгалт зүйл

[Хэвлэх](#)

6.1.Дараах соёлын биет өвийг өмчийн хэлбэр харгалзахгүйгээр түүх, соёлын хөдлөх дурсгалт зүйлд хамааруулна:

6.1.1.ховор эрдэс;

6.1.2.эрдэнийн чулууны ховор олдвор;

6.1.3.солир;

6.1.4.ховор болон ховордсон ургамлын хатаамал цуглуулга, амьтны чихмэл;

6.1.5.эртний ургамал, амьтны олдвор;

6.1.6.археологийн олдвор;

6.1.7.угсаатны хувцас, чимэглэл;

6.1.8.уламжлалт аж ахуйн тоног хэрэгсэл, хөдөлмөрийн багаж зэвсэг;

6.1.9.угсаатан, ястны уламжлалт хөгжмийн зэмсэг, эд өлгийн зүйл;

6.1.10.уламжлалт тоглоом, наадгай;

6.1.11.уламжлалт шашин, шүтлэгийн холбогдолтой эд өлгийн зүйл;

6.1.12.бичгийн дурсгалт зүйл;

6.1.13.дүрс, дуу авианы баримт;

6.1.14.дүрслэх урлагийн бүх төрлийн бүтээл, холбогдох эд өлгийн зүйл;

6.1.15.уламжлалт монгол эмнэлгийн оношилгоо, эмчилгээний хэрэглэгдэхүүн, тэдгээрт холбогдох эд өлгийн зүйл;

6.1.16.гэр, сууц, тэдгээрт холбогдох эд өлгийн зүйл;

6.1.17.бусад түүх, соёлын хөдлөх дурсгалт зүйл.



Археологийн олдвор

АРХЕОЛОГИЙН ДУРСГАЛ

Чулуун
зэвсгийн
дурсгал

Булш
оршуулгын
дурсгал

Хот
суурины
дурсгал

Хөшөө
дурсгал

Тахилын
байгууламж

Хадны зураг,
бичээс

Хүн чулуун
хөшөө

Бууц

Суурин

Дарханы
газар

Неолитын
булш

Хүрэл
зэвсгийн
үеийн булш

Түрүү төмөр
зэвсгийн
үеийн булш

Хүннүгийн
үеийн булш
г.м

Хотын туурь

Суурин
газрын ул
мөр

Үйлдвэрлэл
ийн газар

Гэрэлт
хөшөө

Буган
хөшөө

Бичиг
зураггүй
хөшөө

Тахилын
чулуун
байгууламж

Тахилын
онгон

Зосон
зураг

Сийлмэл
зураг

Бичээс

Тамга
тэмдэг

Хүрлийн
үеийн хүн
чулуу

Түрэгийн
үеийн хүн
чулуу

Монголын
үеийн хүн
чулуу г.м

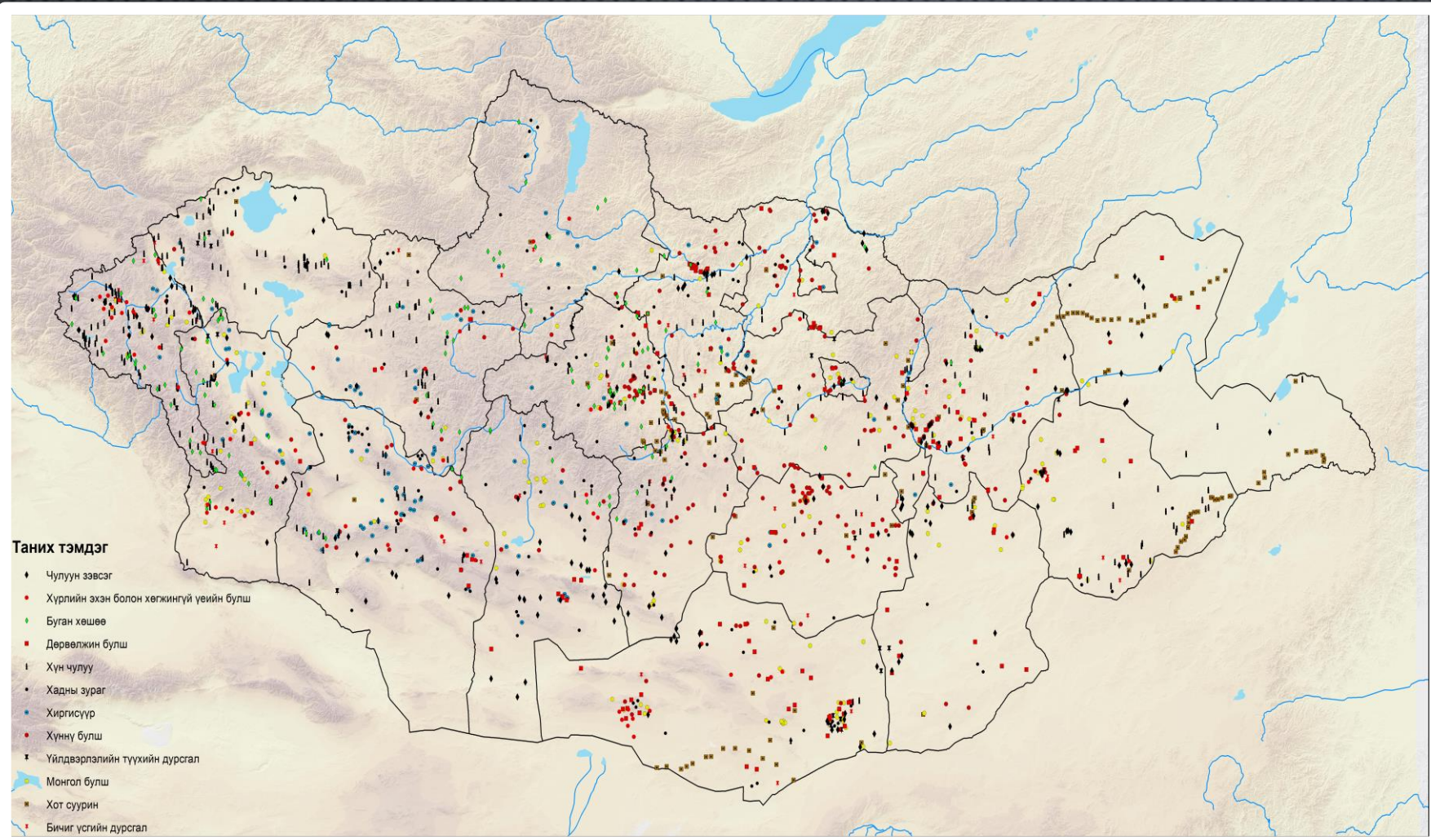
ҮЛ ХӨДЛӨХ ДУРСГАЛЫН УЛСЫН ТООЛЛОГЫН ХАМРАХ ХҮРЭЭ

Хамрах хүрээ:

- Засгийн газрын 2020 оны 13, 2021 оны 179 дүгээр тогтоолоор баталсан Улсын хамгаалалтад байх түүх, соёлын үл хөдлөх дурсгал;
- Боловсрол, соёл, шинжлэх ухаан, спортын сайдын А/161 дүгээр тушаалаар баталсан аймаг, нийслэлийн хамгаалалтад байх түүх, соёлын үл хөдлөх дурсгал;
- Аймаг, нийслэлийн Иргэдийн төлөөлөгчдийн хурлын тогтоолоор баталсан сум, дүүргийн хамгаалалтад байх түүх, соёлын үл хөдлөх дурсгал болон RICH 3.0 программд бүртгэлтэй түүх, соёлын үл хөдлөх дурсгал (цаашид дурсгал гэх).

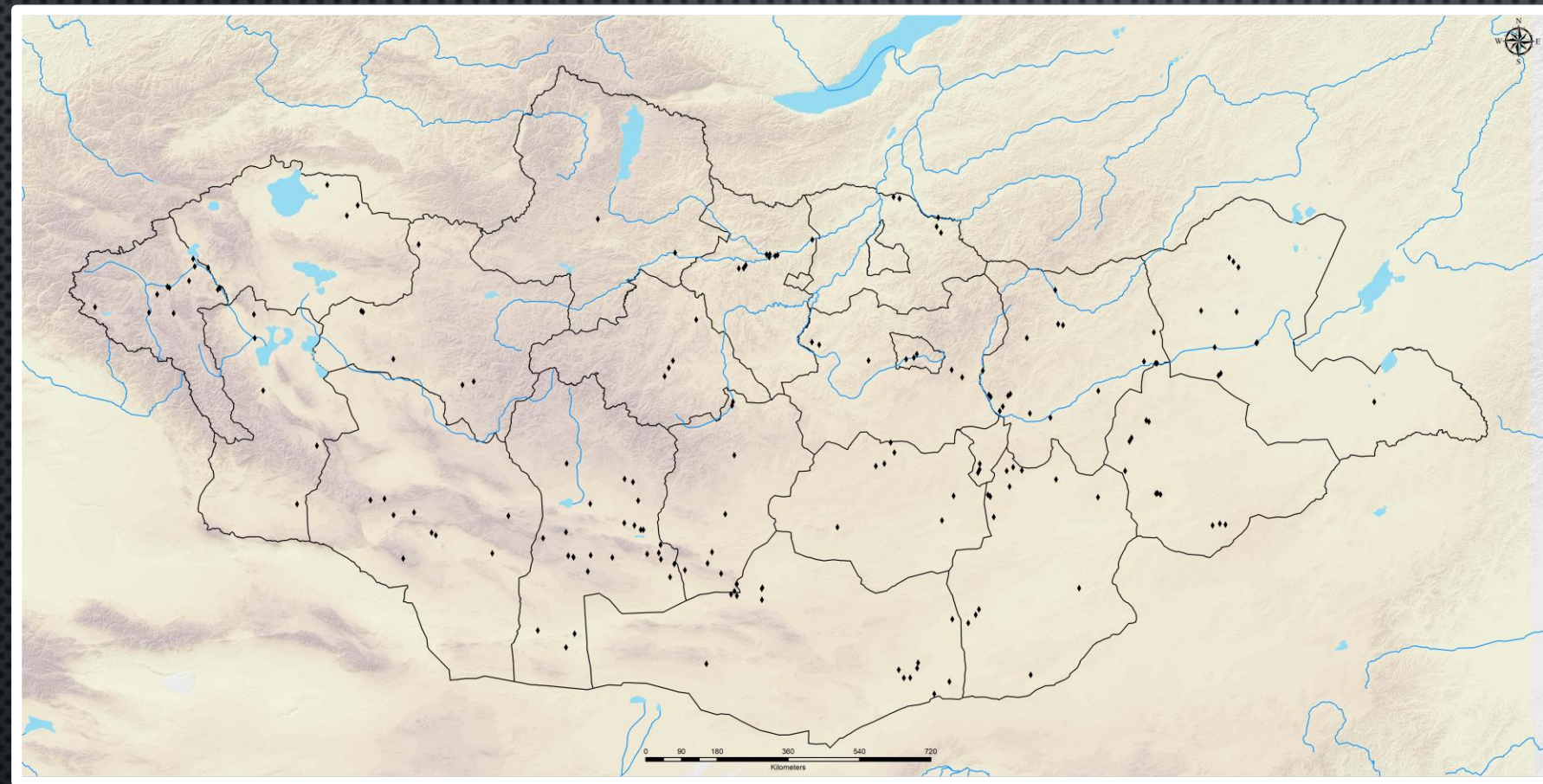
197

597



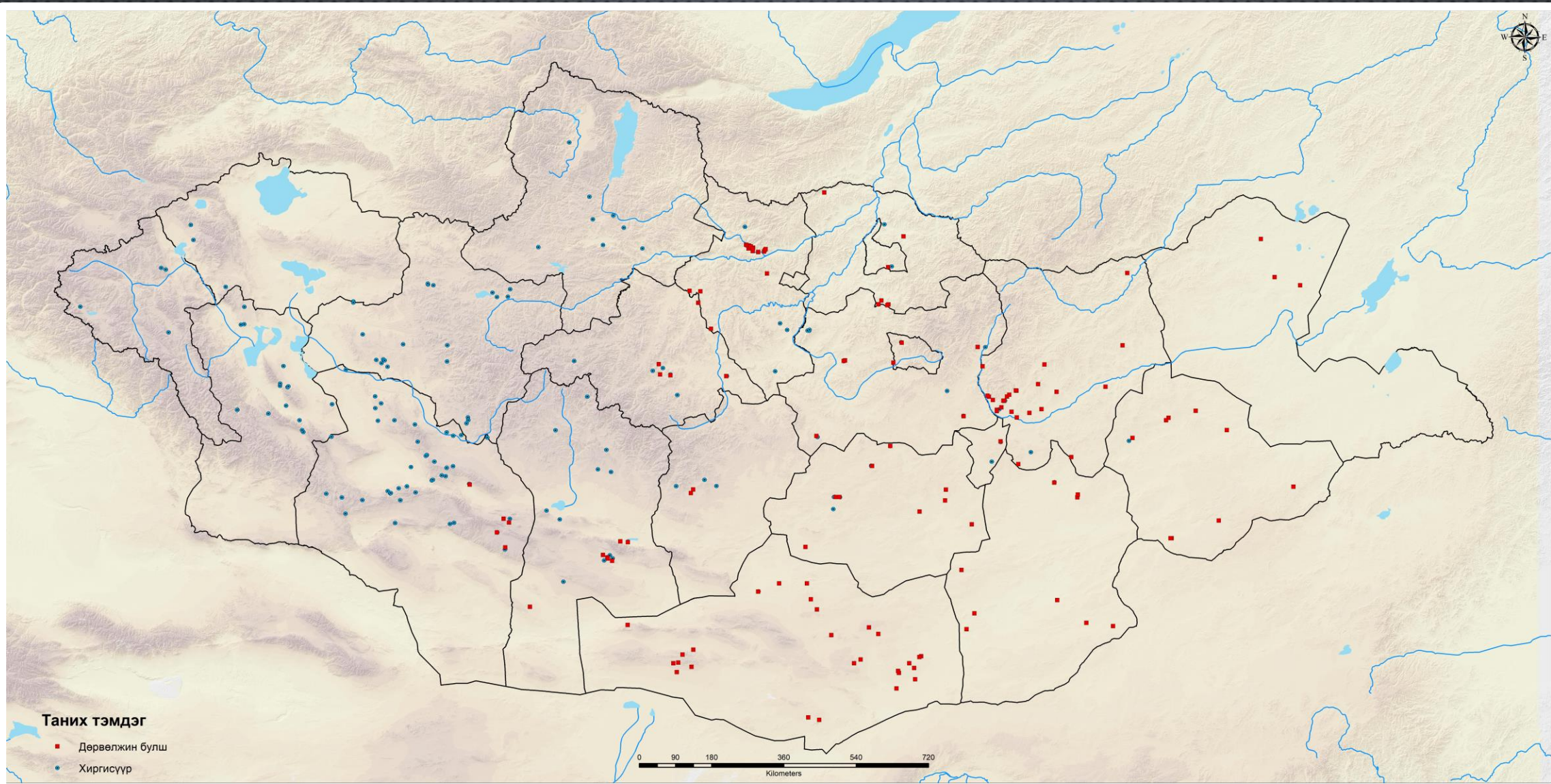
	Дурсгалт газар	Нийт тоо
1	Дурсгалын төрөл	
2	Чулуун зэвсэг	181
3	Буган хөшөө	142
4	Сагсай хэлбэрийн булш	15
5	түрүүлгэ нь харуулсан оршуулгат булш	33
6	Дөрвөлжин булш	500
7	Хиргисүүр	150
8	Хүннү булш	440
9	Хүн чулуу-хүрэл	5
10	хүн чулуу-Түрэг	314
11	Хүн чулуу-Түрэгийн дараах	6
12	Хүн чулуу-Монгол	35
13	Хадны зураг	200
14	Хүннү хот	16
15	Уйгур хот	22
16	Кидан хот	61
17	XIII зууны хот	16
18	XVII зууны хот	14
19	дарааст	176
20	оршуулга	90
21	Эртний үйлдвэрлэлийн үл мөр бүхий газар	25
22	Бичиг үсгийн дурсгал	57
23		2498
24		30188

Хүрээлэнгийн GIS-ийн мэдээллийн санд буй нийт дурсгалын тархац ба товч мэдээлэл



Чулуун зэвсгийн дурсгал газар
Нийт 181 дурсгал

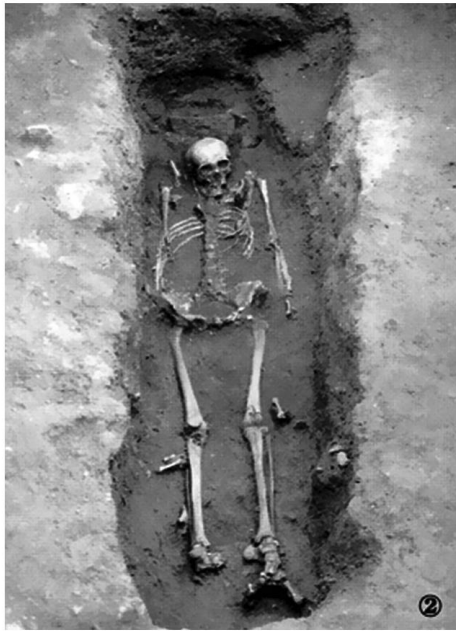


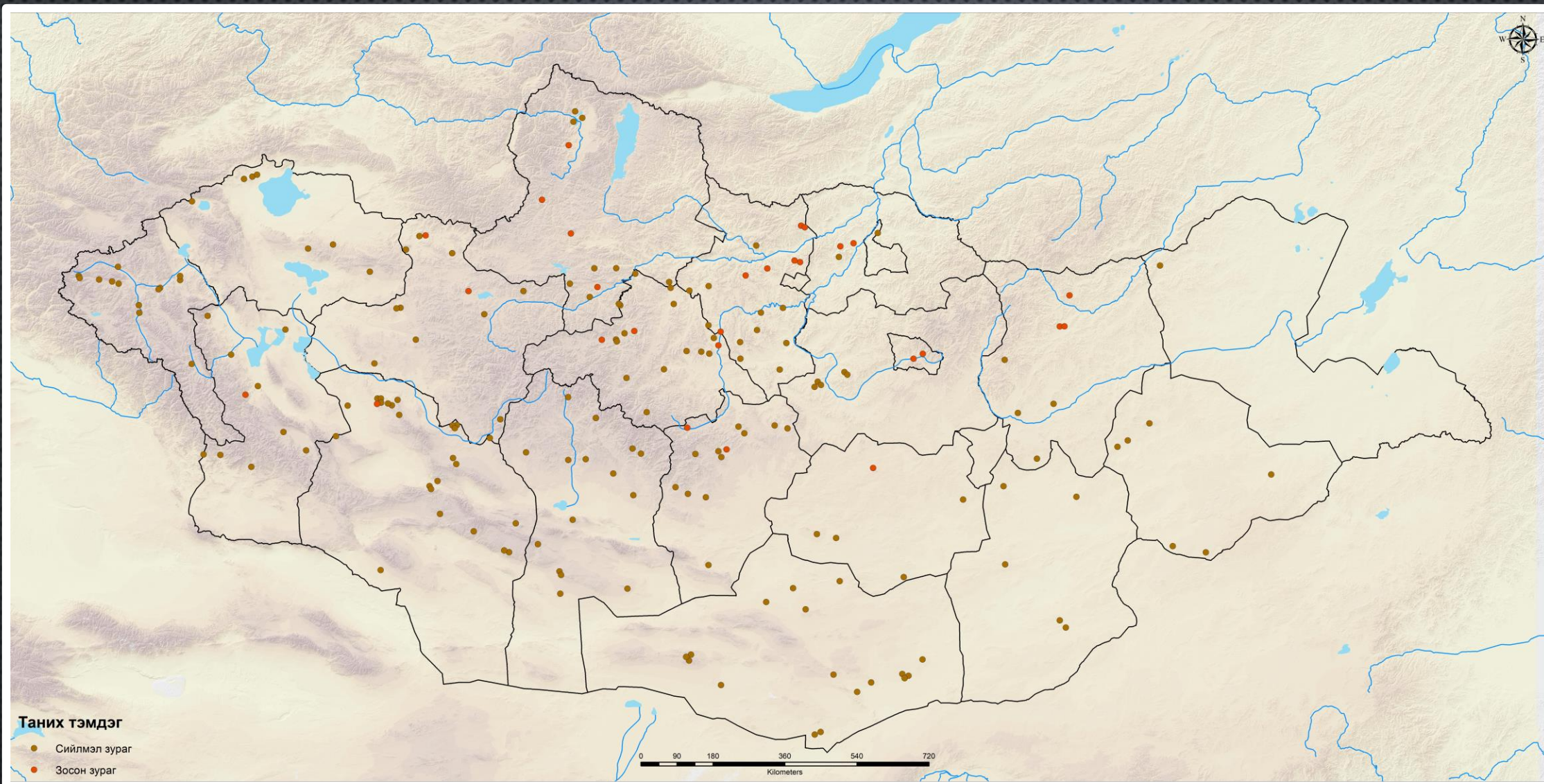


Хиргисүүр ба дөрвөлжин булшны дурсгал
(Хиргисүүрийн 150 дурсгалт газрын 10 мянган дурсгал,
дөрвөлжин булш 500 дурсгалт газрын 3200 дурсгал)





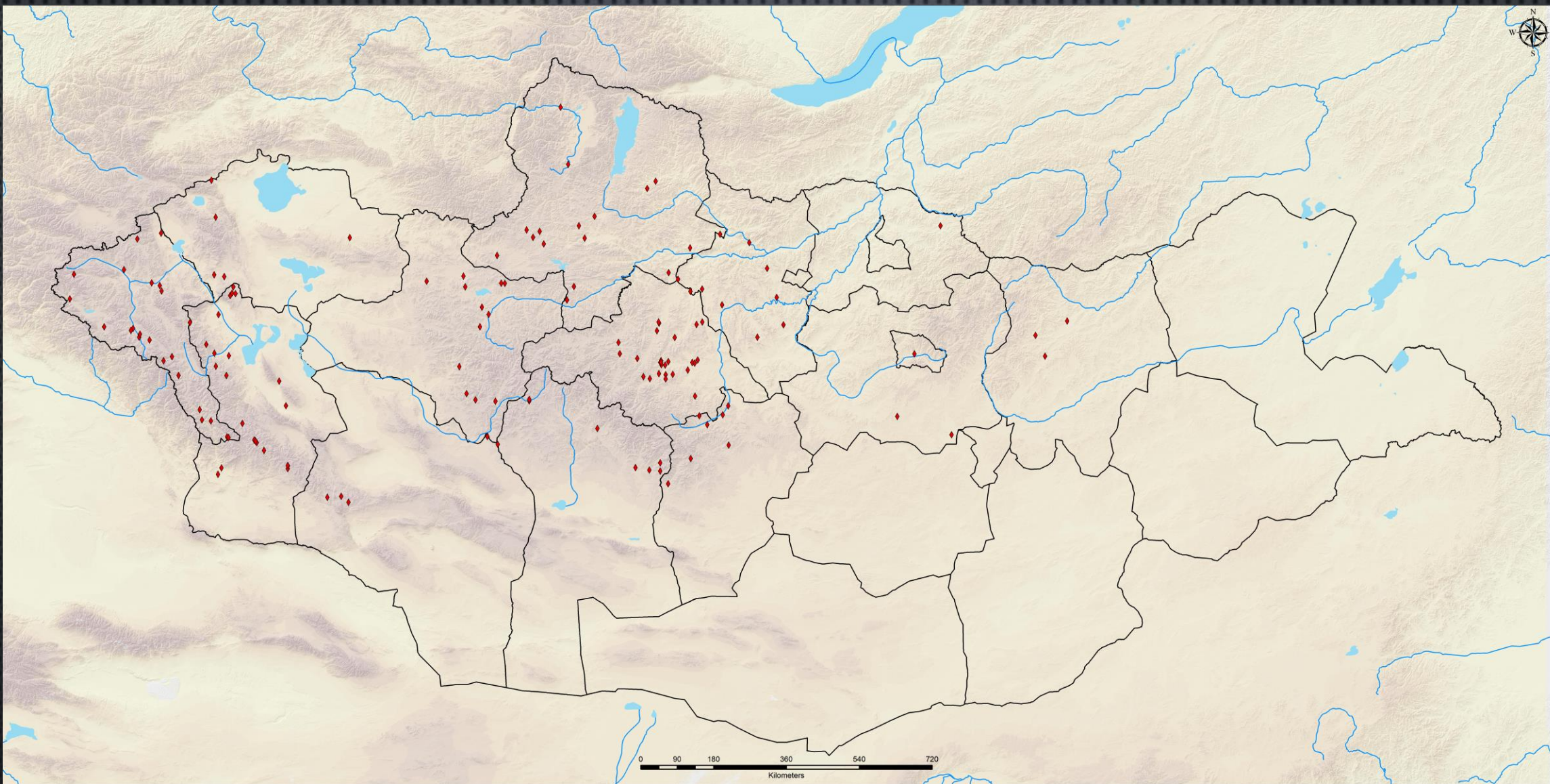




Хадны зургийн дурсгалт газар (Нийт 200 дурсгалт газар)

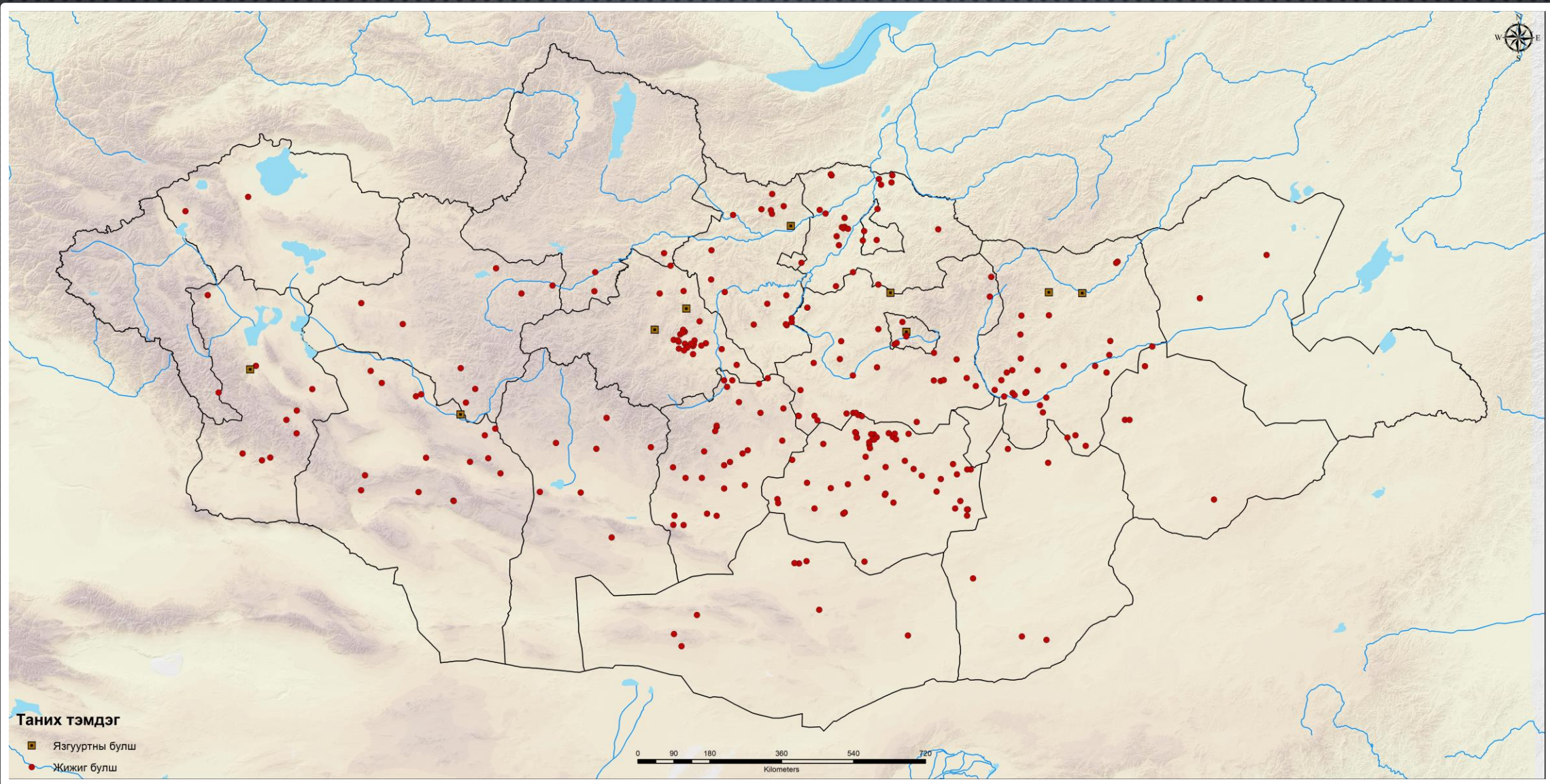






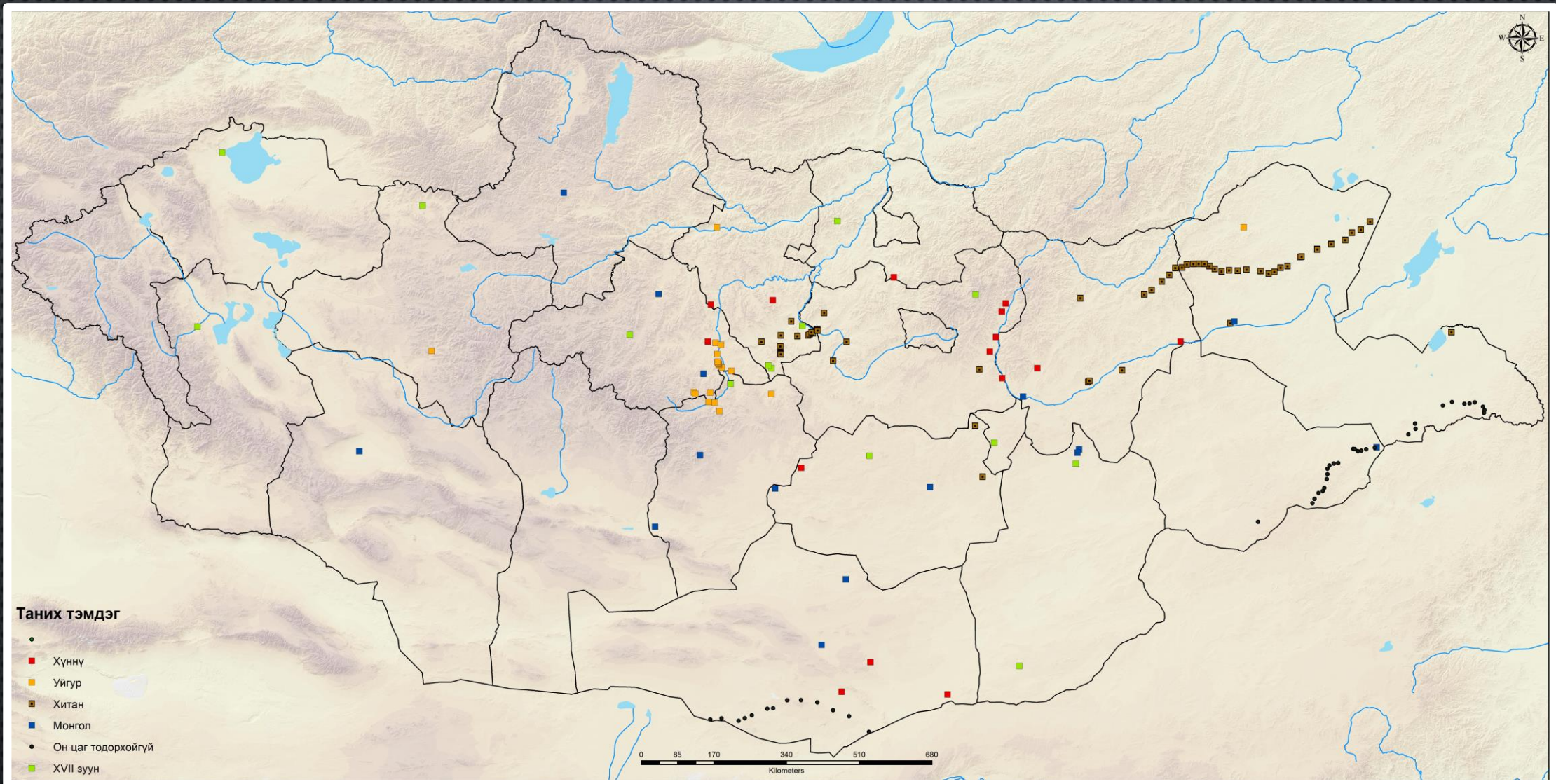
Буган чулуун хөшөө бүхий дурсгалт газар
(Нийт 142 дурсгалт газрын 1315 хөшөө)





Хүннүгийн булш, оршуулгын дурсгалт газар
Нийт 440 дурсгалт газрын 13200 дурсгал



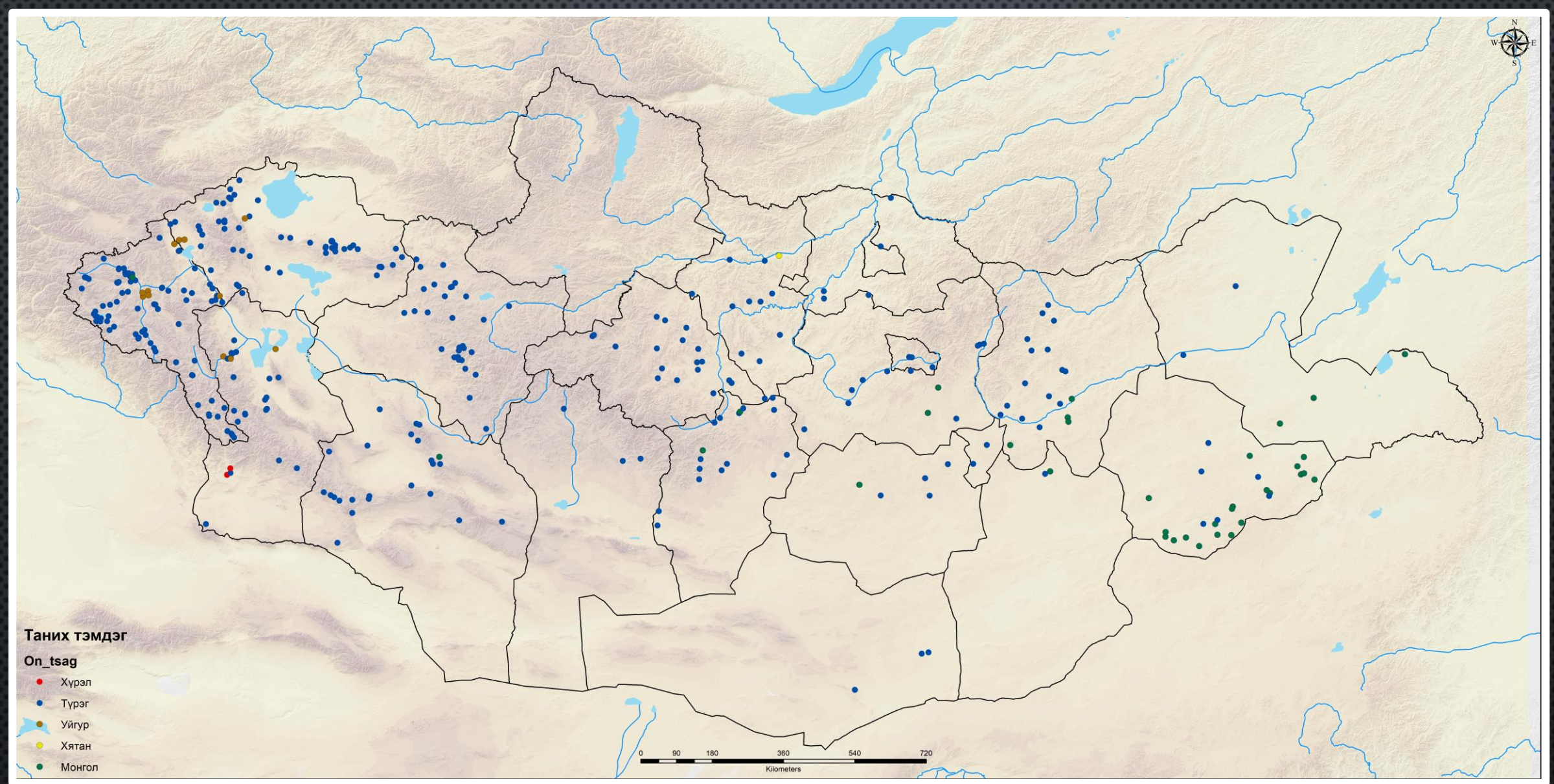


Хот суурины дурсгалт газар
Хүннү-16, Уйгур-22, Кидан-61, Монгол-16, Эзэнт гүрний дараах-14 хот



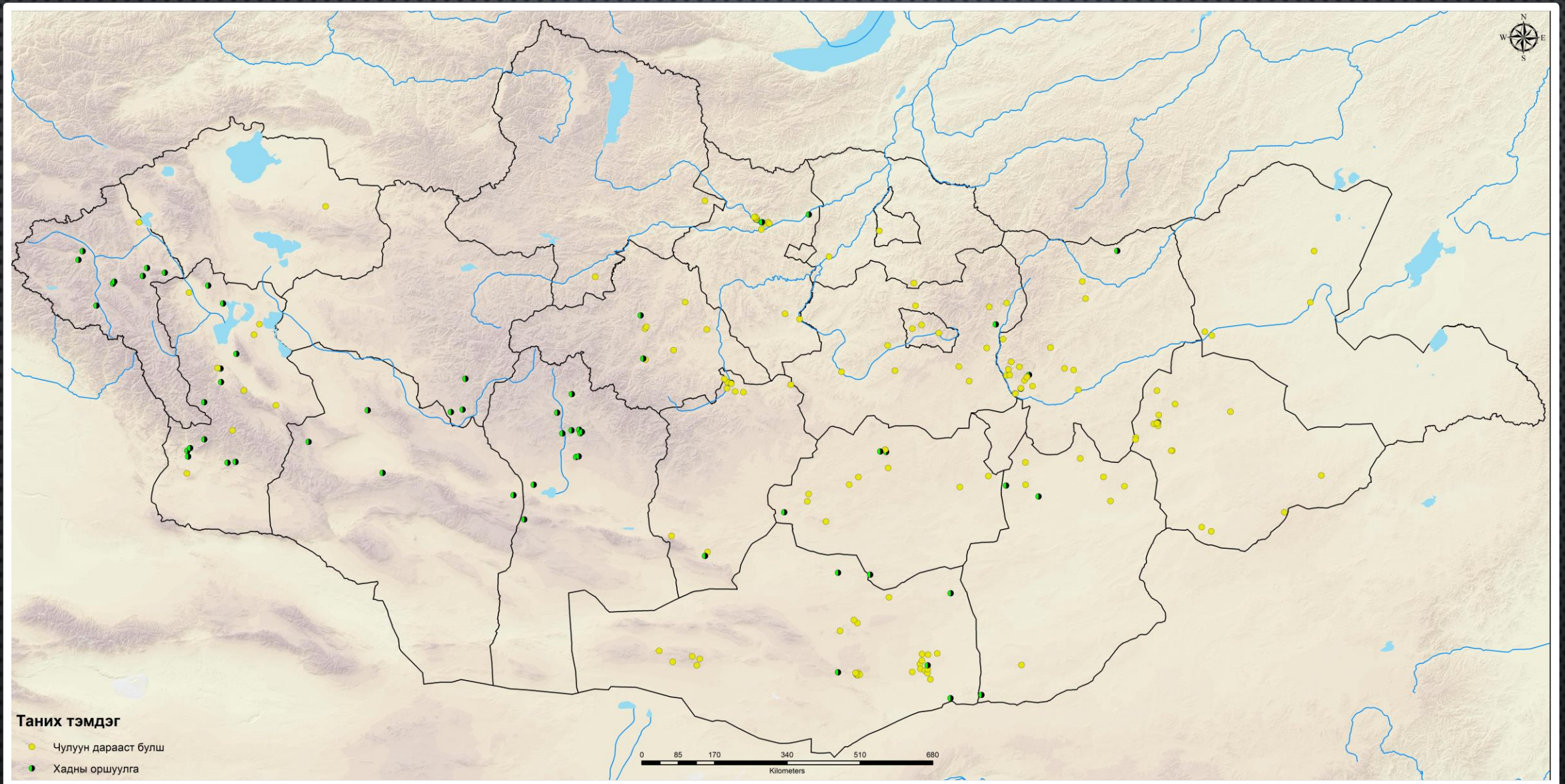






Хүн чулуун хөшөөний дурсгалтай газрууд
Нийт 360 дурсгалт газрын 876 хөшөө (хүрэл-5,
түрэг-785, Түрэгийн дараах-8, Монгол-78 хөшөө)





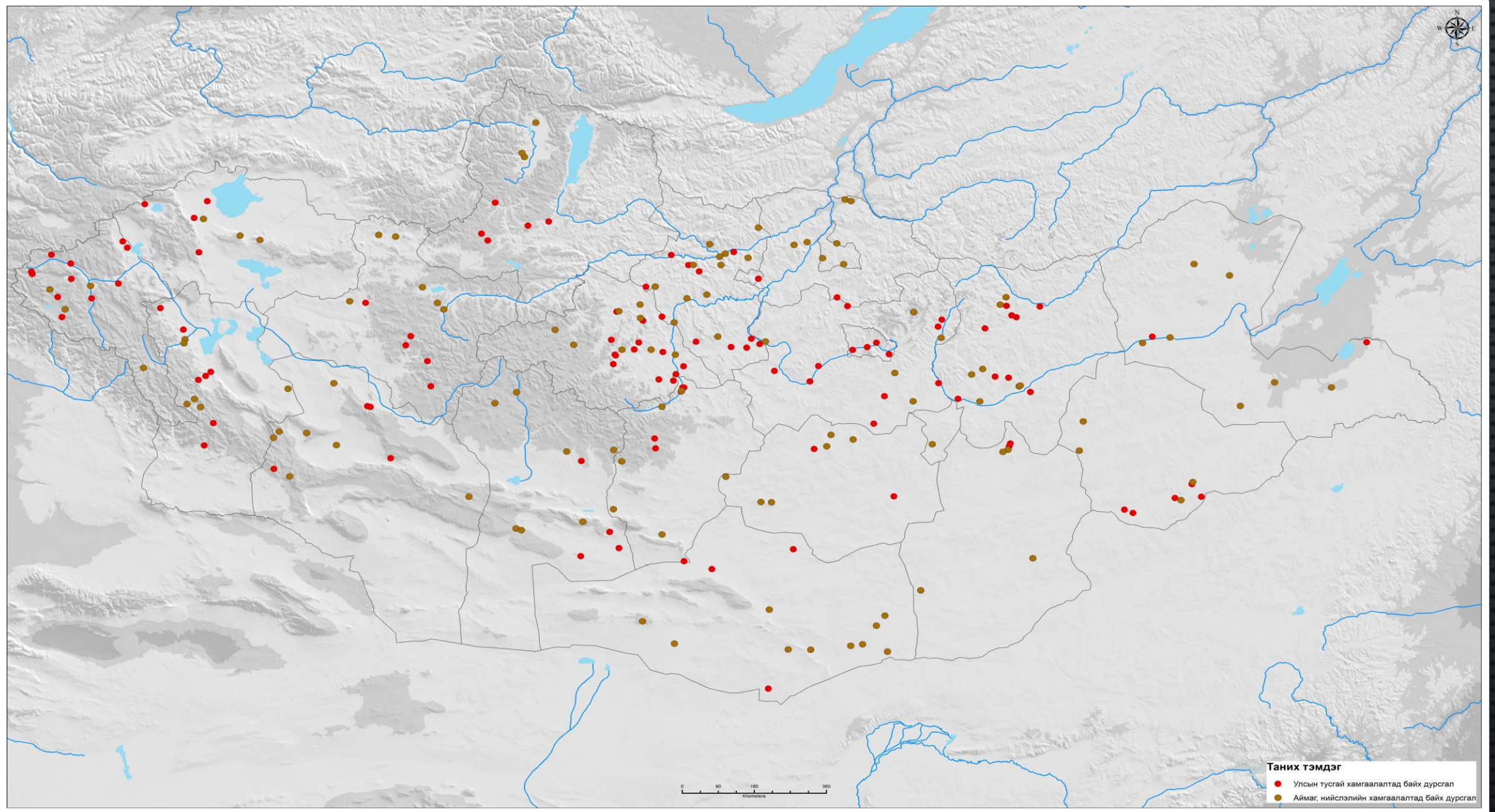
Монголын эзэнт гүрний үеийн дурсгал



270.
Булшны оршуулгын хэсэг.
Өмнөговь аймаг, Гурван тэс, Цагаан худаг, Булш 1
Part of the burial.
Grave 1, Tsagaan khudag, Gurvan tes, Ömnögovi aimag



271.
Оршуулгын хэсэг.
Өмнөговь аймаг, Цогтцэций сум, Эрдэнэс таван толгой, Булш 15
Part of burial.
Grave 15, Erdenes tavan tolgoi, Tsogtsetsii soum, Ömnögovi aimag



Улс, аймгийн хамгаалалтад буй түүх-соёлын дурсгалт газар